



La passerelle Caneco BT – AutoCAD® Electrical produit automatiquement vos schémas électriques depuis une étude Caneco BT : transfert dans AutoCAD® Electrical de tous les résultats des calculs de dimensionnement Caneco BT (caractéristiques des organes de protection, des câbles et des récepteurs des circuits) et création automatique des schémas correspondants.

Le couple Caneco BT – AutoCAD® Electrical répond aux besoins des activités tertiaires et industrielles qui exigent des schémas multifilaires détaillés.

La passerelle

## Caneco BT / AutoCAD® Electrical

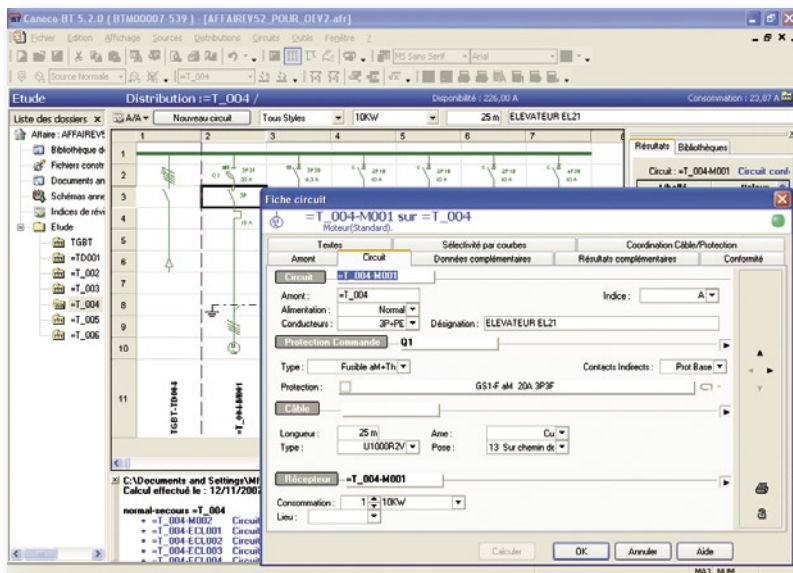
### Diminuez vos coûts d'étude en produisant automatiquement vos schémas détaillés

- ▶ Pas besoin d'exporter ou de modifier l'affaire créée dans Caneco BT : l'interface utilise directement le fichier d'affaire et les données relatives à celle-ci.

Les schémas détaillés sont créés automatiquement dans AutoCAD® Electrical et complétés par la partie commande.

Toutes les valeurs calculées et déterminées depuis Caneco BT sont reproduites dans vos schémas multifilaires.

Vous garantisiez ainsi la cohérence de vos dossiers techniques.



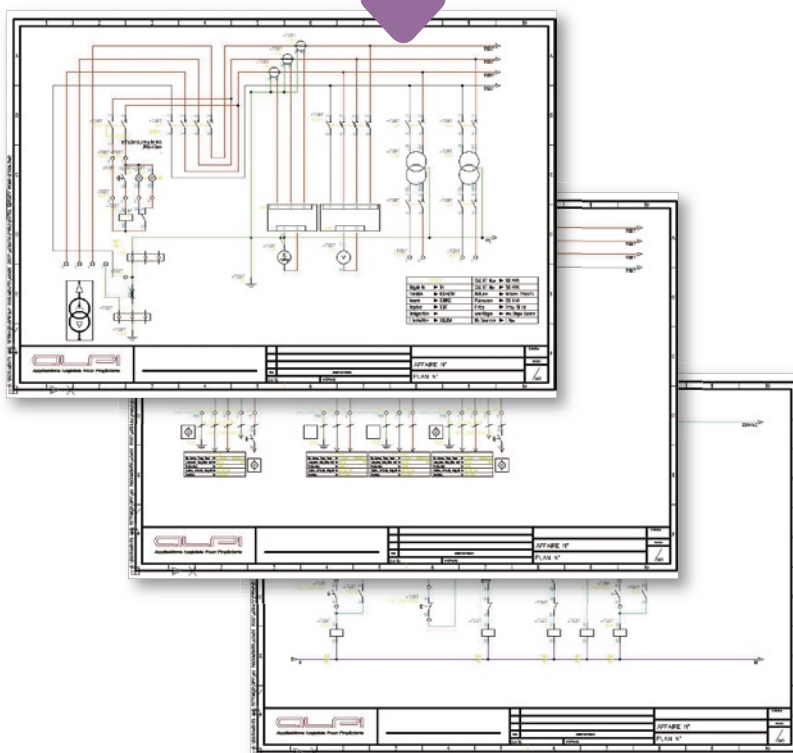
### Maintenez efficacement votre dossier d'étude à jour

- ▶ PassElec est une interface dynamique. Toute modification dans votre étude Caneco BT peut être répercutée dynamiquement dans votre dossier AutoCAD® Electrical : modification des références et réglages des organes de protection, numérotation des appareils, sections des câbles...

### Une méthodologie de travail qui concilie souplesse et sécurité.

- ▶ Dans AutoCAD® Electrical, définissez le paramétrage général de votre dossier :
  - 1 Choix des fonds de plans, aspects graphiques, répertoires de travail... Sélectionnez l'étude Caneco BT, puis les tableaux que vous souhaitez convertir.
  - 2 La passerelle vous crée automatiquement les schémas.
  - 3 A partir de votre affaire CANECO BT, profitez ensuite de la puissance d'AutoCAD® Electrical pour produire les schémas de commande d'alimentation ajouter les automates et circuits non décrits dans Caneco BT.
  - 4 Numéroté fils, borniers, références croisées...
  - 5 Les mises à jour des documents sont simplifiées grâce à la commande directe.

Vos circuits calculés avec Caneco BT, enrichis et complétés avec AutoCAD® Electrical. Garantisiez la continuité calculs / schémas détaillés.



## Pourquoi PassElec ?

- ▶ Gagner du temps et garantir la continuité de l'information calculée : voici en quelques mots ce que propose PassElec.
- ▶ Inutile maintenant la fastidieuse étape de ressaisie du schéma électrique détaillé, issu du schéma unifilaire de Caneco BT.
- ▶ Inutile également la vérification des informations calculées dans Caneco BT et reportées sur vos schémas de détails.

La passerelle PassElec vous garantit tout cela en quelques clics :

- » Choix de l'affaire
- » Choix des paramètres (fond de plan, cartouche...)
- » Choix des informations à transposer
- » Sélection du projet cible
- » Création automatique et dynamique des schémas

Les gains de productivité et de qualité sont considérables.

## A qui s'adresse-t-il ?

- ▶ Au personnel de bureaux d'étude (BE indépendant ou installateur) et aux tableautiers
- ▶ Aux dessinateurs AutoCAD, AutoCAD® Electrical

## Logiciels complémentaires



## Caractéristiques techniques

PassElec propose tous les styles de circuit natifs de Caneco BT ainsi que des bibliothèques de :

- ▶ Composants spécifiques
- ▶ Styles de schémas de puissance
- ▶ Styles de schémas de commande

Il est également possible de numéroter automatiquement les bornes, de produire les schémas source et les schémas de commande associés aux circuits de puissance dimensionnés.

## Mise à jour, maintenance

Mise à jour par envoi de CD-ROM ou téléchargement depuis le serveur FTP.

Assistance téléphonique fournie par ALPI.

## Formation

PassElec s'adresse à des utilisateurs ayant une bonne connaissance de l'environnement AutoCAD et AutoCAD® Electrical ainsi que de Caneco BT.

La formation à l'utilisation de PassElec est proposée durant la formation classique AutoCAD® Electrical.

Le centre de formation ALPI est agréé ATC (Autodesk Training Center).

## Configuration minimale

Environnement Windows, XP, Vista, Seven

AutoCAD® Electrical 2010

Protection par clé électronique.

