



**Caneco BT est un logiciel de dimensionnement et schématique automatique d'installation électrique Basse Tension.** Leader européen dans ce domaine, il prend en charge de nombreuses normes nationales et internationales, dont **IEC 60364, HD 384 et NF C 15-100.**

**Caneco BT détermine, de façon économique, les canalisations ainsi que tout l'appareillage de distribution d'après une base de données multifabricants.** Il produit tous les schémas et les documents nécessaires à la conception, réalisation, vérification et maintenance de l'installation électrique.

## Calculs et schémas d'installation ÉLECTRIQUE BASSE TENSION

### Bénéficiez d'un logiciel «calculs + schémas»

- ▶ Les fonctionnalités de l'unifilaire tableau font de Caneco BT un authentique logiciel de schématique. Il est le seul logiciel de sa catégorie à mériter le label «calculs + schémas».
- ▶ Choisissez les circuits schématisés dans la bibliothèque Caneco (circuits de puissance et circuits de commande).
- ▶ Saisissez ou modifiez les données des circuits. Ils sont automatiquement dessinés dans les schémas d'armoire.
- ▶ Dessinez et numérotez automatiquement bornes, appareils, phase raccordée, barre de terre...
- ▶ Traitez tous les circuits de votre affaire.

### Economisez avec le moteur de calcul expert

Le moteur de calcul de Caneco BT détermine lui-même les matériels les plus économiques : protections, câbles, canalisations préfabriquées, mais aussi l'appareillage de coupure, les chemins de câbles, en tenant compte :

- ▶ De toutes les conditions normatives.
- ▶ De la filiation (backup), de la coordination, et de l'effet de limitation. Cela offre ainsi des possibilités importantes d'économie sur les matériels (câbles, éléments de coupure).
- ▶ De toutes les contraintes de l'installation (sources Normal, Secours, onduleurs) dont il fait la synthèse.
- ▶ D'un équilibrage des phases des circuits.

### Optimisez la saisie des circuits de l'affaire avec trois modes interconnectés :

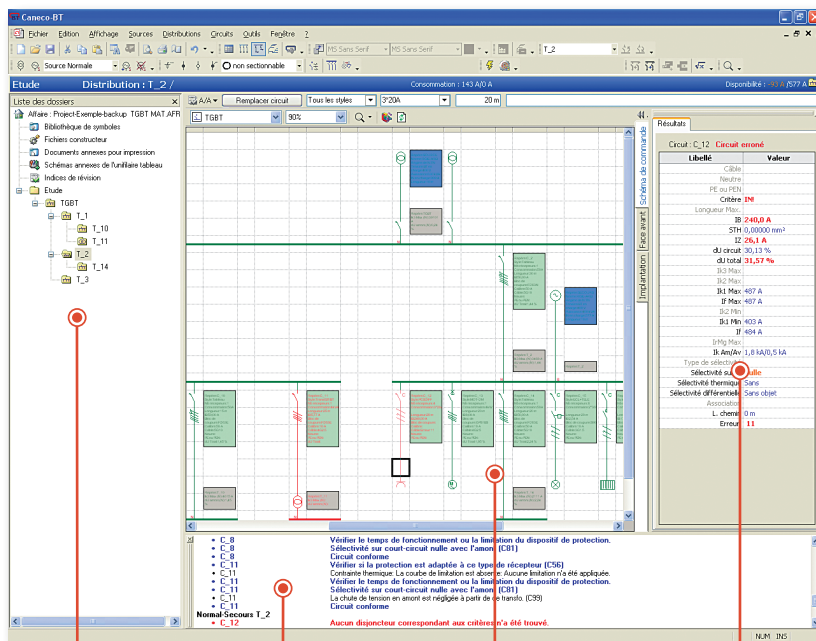
- ▶ Unifilaire général pour une vision globale ;
- ▶ Mode tableur type Excel pour la rapidité de saisie ;
- ▶ Unifilaire tableau pour des schémas détaillés.

### Gérez votre documentation

- ▶ Création et personnalisation des dossiers d'impression.
- ▶ Ajout des folios créés dans AutoCAD® ou Word...

### Communiquez simplement vos données

- ▶ Export format DXF vers des solutions CAO type AutoCAD® Electrical.
- ▶ Import/Export au format XLS vers Excel.
- ▶ Transfert des données de calculs vers AutoCAD® / AutoCAD® MEP grâce à Caneco Implantation.



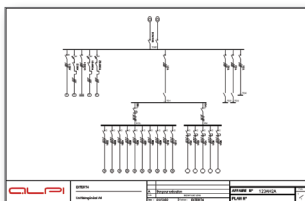
Arborescence de votre projet

Rapport de calcul

Unifilaire général

Fenêtre de résultat

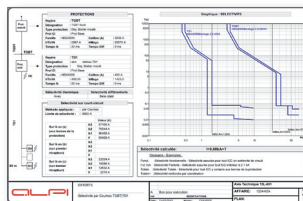
#### UNIFILAIRE TABLEAU



#### FICHE DE CALCUL

TYPE DE CONDUCTEUR	SECTION	PROTECTION	COEFFICIENT	TEMPERATURE	RESISTIVITE	RESISTANCE	INDUCTANCE	CAPACITANCE
C1	16	16A	1	30	0,0181	0,0003	0,0000	0,0000
C2	25	25A	1	30	0,0127	0,0002	0,0000	0,0000
C3	35	32A	1	30	0,0091	0,0001	0,0000	0,0000
C4	50	40A	1	30	0,0064	0,0001	0,0000	0,0000
C5	70	63A	1	30	0,0045	0,0001	0,0000	0,0000
C6	95	80A	1	30	0,0034	0,0001	0,0000	0,0000
C7	120	100A	1	30	0,0027	0,0001	0,0000	0,0000
C8	150	125A	1	30	0,0021	0,0001	0,0000	0,0000
C9	185	160A	1	30	0,0016	0,0001	0,0000	0,0000
C10	240	200A	1	30	0,0012	0,0001	0,0000	0,0000

#### SÉLECTIVITÉ



#### NOMENCLATURE

LIBELLE	LIBELLE	LIBELLE	LIBELLE	LIBELLE	LIBELLE
C1	C2	C3	C4	C5	C6
C7	C8	C9	C10	C11	C12
C13	C14	C15	C16	C17	C18
C19	C20	C21	C22	C23	C24
C25	C26	C27	C28	C29	C30

## 10 bonnes raisons de choisir Caneco BT

### L'exhaustivité des calculs

En un seul logiciel et sans double saisie, Caneco BT réalise tous les calculs : dimensionnement des câbles, de l'appareillage de coupure et des protections, bilan de puissance, équilibrage des phases, sélectivité énergétique, sélectivité différentielle, sélectivité par les courbes, back-up, effet de limitation.

### Les schémas automatiques

Caneco BT produit automatiquement les deux types de schémas unifilaires d'une installation électrique BT :

- ▶ le schéma unifilaire général de l'installation,
- ▶ les schémas unifilaires détaillés de chaque tableau.

### La rapidité

Le tableur et l'inspecteur de Caneco BT permettent de faire des saisies de données très rapides pour les gros dossiers. Le calcul automatique fait le reste.

### L'économie et la sécurité

Caneco BT recherche automatiquement la solution la plus économique tout en intégrant toutes les exigences de la norme, aussi bien pour les appareillages de coupure que pour les protections et pour les câbles.

### La comparaison des technologies de protection

Vous pouvez comparer les solutions «disjoncteur», «fusible» ou «fusible + disjoncteur».

### L'ouverture

Caneco BT permet de générer des fichiers de données et graphiques dans les formats standards du marché (DXF, XLS, ASCII, XML...).

### Multifabricant

ALPI, éditeur de Caneco, est une société indépendante des fabricants et des organismes de contrôles. Cette indépendance garantit l'objectivité des résultats. Vous pouvez ainsi changer de fabricant d'appareillage à tout instant, pour tout ou partie de l'installation.

### Multinorme

Caneco BT peut intégrer jusqu'à 14 normes nationales et internationales, ainsi que la norme marine (voir descriptif versions).

### Multilingue

Caneco BT est disponible en 7 langues d'interface. Vous pouvez imprimer vos dossiers d'études en 9 langues (voir descriptif versions).

### Des services complémentaires de haute qualité

Avec plus de vingt ans d'existence, ALPI s'est imposé comme l'éditeur partenaire de tous les électriciens.

Ses services d'assistance téléphonique sont réalisés par des spécialistes maîtrisant le logiciel, les normes et l'appareillage.

Ses formateurs vous forment non seulement à l'utilisation du logiciel, mais encore aux normes (NF C15-100, NF C13-200, NF C17-200).

## A qui s'adresse-t-il ?

Aux spécialistes «distribution d'énergie basse tension» des bureaux d'étude, exploitants, BET indépendant ou BE de l'installateur.

Aux responsables travaux neufs et services de maintenance des maîtres d'ouvrage.

## Logiciels complémentaires



## Mise à jour, maintenance

Maintenance par contrat annuel, comprenant assistance téléphonique, mise à jour du logiciel en fonction des évolutions normatives et mise à jour des fichiers constructeurs.

## Formation

Pour une parfaite utilisation de Caneco BT, il est conseillé d'effectuer les stages de formation proposés par ALPI. Un certificat d'aptitude à l'utilisation de Caneco BT (CACIEC) peut être délivré en fin de stage.

## Configuration recommandée

Environnement Windows NT, SP4, 2000, XP, Vista, W7, W8 (32 et 64 bits).

Protection par clé électronique (port parallèle ou USB) ou par clé logicielle (FlexLM).

