



Caneco EP est un logiciel destiné à concevoir et contrôler les réseaux d'Éclairage public Basse et Haute Tension, suivant la norme NF C 17-200 (version juillet 2008) et le Guide UTE C17-205.

Plus qu'un simple calcul de chutes de tension, **Caneco EP** réalise un dimensionnement complet de l'installation, en déterminant de façon économique les protections de départ et les sections de câble.

Son module **Caneco EP-Implantation** permet d'intégrer automatiquement dans **Caneco EP** les informations d'implantations réalisées directement sur fond de plan de cadastre.

Solutions d'Audit & de Conception de RÉSEAUX D'ÉCLAIRAGES EXTÉRIEURS

Caneco EP-Implantation, outil de saisie graphique

Grâce à Caneco EP-Implantation, vous implantez votre installation d'éclairage extérieur (poste, départ, mât, regard, ...) directement sur fond de plan au format AutoCAD® (.dwg).

Caneco EP-Implantation traite automatiquement les schémas :

- ▶ métrage automatique des réseaux,
- ▶ câblage automatique,
- ▶ tracé des cheminements (fourreau, aérien, enterré, caniveau),
- ▶ nomenclatures automatique des matériels.

Sans double saisie, les informations sont transférées dans Caneco EP pour réaliser le dimensionnement du réseau.

Caneco EP, logiciel de dimensionnement d'installation

Caneco EP réalise un dimensionnement complet du réseau d'éclairage extérieur : sections des câbles et mesure des protections en amont. Il peut également contrôler un réseau existant.

Economie :

Caneco EP dimensionne le réseau de la façon la plus économique possible, en visant le plus faible coût d'installation, de fourniture et de main d'œuvre :

- ▶ Dispositifs de protection de départ de plus petit courant assigné, en tenant compte de la nature des ballasts (électroniques ou ferromagnétiques)
- ▶ Combinaisons les plus économiques de sections de câbles

Sécurité :

Le dimensionnement est réalisé en respectant les critères de la norme NF C 17-200 (version juillet 2008) qui garantissent la conformité et la sécurité du réseau :

- ▶ Condition de surcharge (courants admissibles)
- ▶ Chute de tension (en régime établi et à l'allumage)
- ▶ Protection des personnes aux contacts indirects
- ▶ Courants de court-circuit

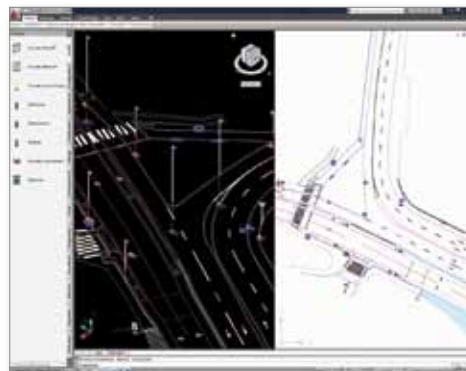
Adaptabilité :

Caneco EP est adapté aux réseaux d'éclairages extérieurs les plus complexes : arborescence étendue, répartition irrégulière des lampadaires, réseaux avec départs Haute Tension (HT-EP) et réseaux mixtes, protections en cascade...

Extensibilité :

Caneco EP vous offre la possibilité d'intégrer la marge de calcul nécessaire en vue de futures extensions du réseau.

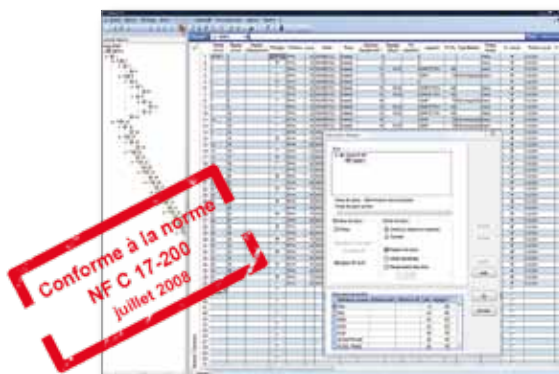
De l'implantation à la note de calcul :



Implantation du réseau EP



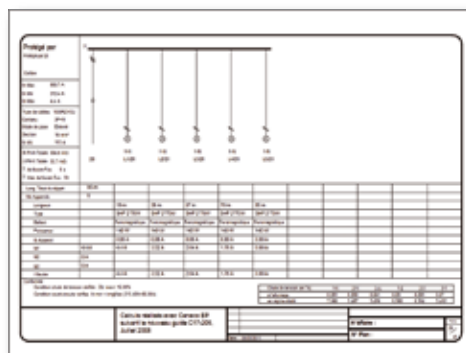
ÉTAPE 2



Calcul et dimensionnement complet de l'installation



ÉTAPE 3



Edition des notes de calculs, schéma unifilaire et documents réglementaires



7 bonnes raisons d'utiliser Caneco EP

Gain de temps

Les données d'implantation réalisées avec Caneco EP-Implantation sont directement importées dans Caneco EP, sans double saisie. Vous réduisez le temps d'étude.

Respect de la norme spécifique pour l'éclairage extérieur

La norme **NFC 17-200** définit des règles particulières d'installation de réseaux d'éclairage public, nécessaires pour assurer le bon fonctionnement des luminaires et du réseau, tout en garantissant la protection des usagers.

Le moteur de calcul expert de Caneco EP intègre toutes les règles édictées par la norme, et les recommandations du guide pratique **UTE C17-205**.

Audit des installations existantes

La saisie informatique de votre réseau EP existant facilite son suivi technique, sa mise en conformité et ses éventuelles extensions.

Production des documents réglementaires

L'**arrêté du 10 octobre 2000** impose, dans le cadre du contrôle des installations électriques, de mettre à disposition du vérificateur les documents justifiant des choix de conception, notamment les notes de calcul.

Caneco EP permet de fournir un dossier technique complet répondant à ces obligations.

Gage d'une étude de qualité

Avec Caneco EP, vous apportez au maître d'ouvrage un format de travail reconnu et un haut niveau de prestations : garantie de conformité, réduction des coûts, remise d'un dossier d'études complet...

Intégration des bases de données multi-constructeurs

Caneco EP intègre des bases de données des différents constructeurs pour les câbles, disjoncteurs et lampes.

Ces fichiers peuvent être modifiés ou complétés par l'utilisateur.

Prise en compte des particularités des réseaux EP

Les réseaux EP ont des caractéristiques souvent complexes qui compliquent la tâche du calcul : répartition géographiquement très étendue et hétérogène de récepteurs, arborescence de circuits issue d'une même protection placée en tête, incidences des temps à l'allumage et de l'équilibrage des phases, existence de réseaux mixtes avec HT-EP...

Caneco EP est prévu pour dimensionner de façon la plus économique possible les réseaux EP en prenant en compte ces particularités.

A qui s'adresse-t-il ?

Caneco EP est l'outil de référence pour calculer les installations EP en milieu urbain, rural, routier, pour créer les réseaux d'éclairage de tunnels, sites industriels, parcs, édifices, ainsi que les illuminations par guirlandes. Il vise notamment :

- ▶ Les électriciens de réseaux, dans le cadre de la conception ou de la vérification de réseaux EP
- ▶ Les prescripteurs ayant en charge de pré-dimensionner un réseau EP ou de décider du choix de la meilleure solution (BT ou HT-EP) pour l'alimentation du réseau : Collectivités, Syndicats d'électricité, Services Techniques de mairies, Bureaux d'Etudes...

Mise à jour, maintenance

Maintenance par contrat annuel, comprenant les services d'assistance téléphonique, de mise à jour du logiciel (améliorations techniques, évolutions normatives...) ainsi que celle des fichiers constructeurs.

Formation

Pour une parfaite utilisation de Caneco EP et de Caneco EP-Implantation, un stage de formation de deux journées est proposé.

Références

Installateurs : Les services Eclairage public des principaux installateurs nationaux et leurs filiales spécialisées en réseau sont équipés de Caneco EP : **CEGELEC, EI, ETDE, FORCLUM, GARCZYNSKI TRAPLOIR, SANTERNE, SDEL, SPIE TRINDEL.**

Collectivités territoriales : Les services Eclairage public des mairies et communautés urbaines s'équipent de Caneco EP pour des besoins de vérification, de mise en conformité ou d'extension de leurs réseaux existants ; ou pour donner des directives de dimensionnement à leurs entreprises sous-traitantes :

Lyon, Bordeaux, Strasbourg, Nantes, Nancy, Rennes, Caen, Calais, Chambéry, Annecy, Avignon, Pau, Valence...

Le réseau d'Eclairage public de la ville de Paris est également suivi avec Caneco EP par l'intermédiaire de **CITELUM.**

Configuration informatique

Environnement : Windows NT, 2000, XP, Vista, Seven

Protection par clé électronique (USB ou FlexLM)

Caneco EP existe en version monoposte ou en version réseau

Caneco EP-Implantation est un module de Caneco EP. A ce titre, il ne fonctionne que sur les postes équipés de Caneco EP version 3.4.2 ou ultérieure ; et d'AutoCAD® version complète, 2007 ou ultérieure.

