

**Caneco Implantation** est un logiciel de nouvelle génération, permettant l'implantation de matériels électriques en 2D ou 3D et le routage automatique des câbles courant fort et courant faible.

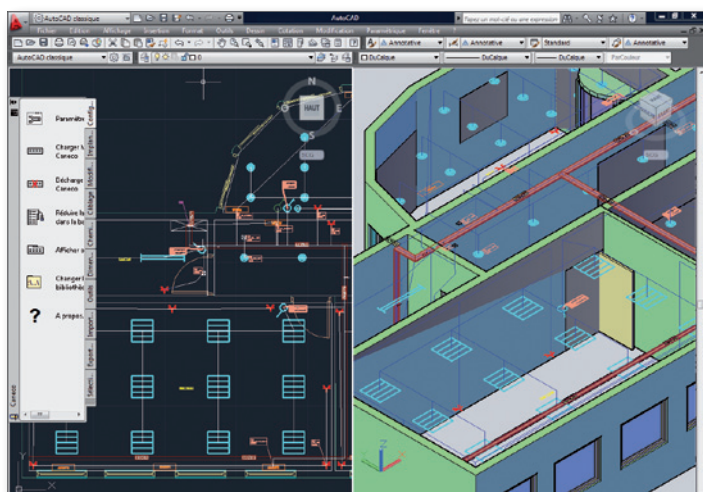
Conçu pour tous les domaines de l'électricité (logements, tertiaire, industriel), **Caneco Implantation** peut être utilisé de façon autonome ou couplé avec Caneco BT pour réaliser calculs et schémas unifilaires.

Les matériels courant fort et courant faible sont implantés et câblés sur plans d'architecte et vous obtenez instantanément les métrés, nomenclatures d'appareillage, carnets de câbles, etc.

# Implantation et câblage automatique DE MATÉRIEL ÉLECTRIQUE

## Implantation

- ▶ Convertissez les blocs AutoCAD® en équipements électriques Caneco.
- ▶ Exploitez vos bibliothèques de symboles réalisées sous AutoCAD® ou Caneco Implantation.
- ▶ Importez directement les luminaires implantés dans Dialux® après calculs d'éclairage.



## Dimensionnement et calculs

Interfacez les plans réalisés sous Caneco Implantation avec Caneco BT dans un lien bidirectionnel :

- ▶ Les circuits Caneco Implantation sont exportés vers Caneco BT pour dimensionner les sections de câbles et les appareillages de protections.
- ▶ Votre réseau est automatiquement optimisé. Les circuits de puissance sont certifiés par notre logiciel de calcul agréé.
- ▶ Les sections de câbles calculées par Caneco BT sont directement réimportées dans Caneco Implantation.
- ▶ Les chemins de câbles sont automatiquement optimisés sur le plan d'implantation.

## Gestion du câblage

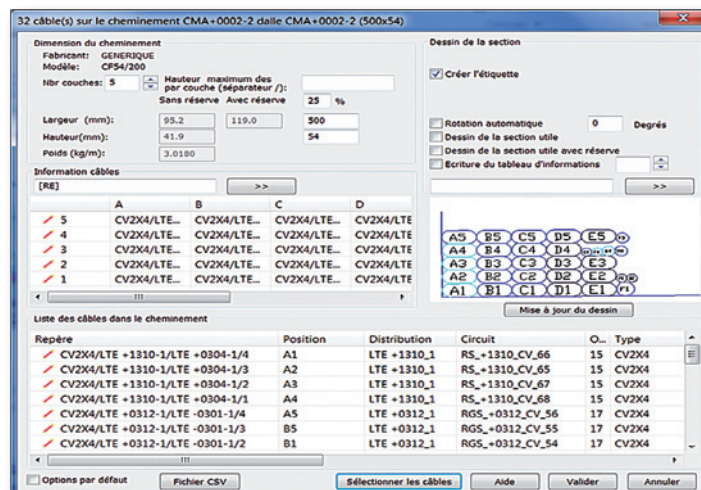
- ▶ Affectez les récepteurs et les bornes à des circuits Caneco BT : le routage des câbles est réalisé automatiquement en empruntant le parcours optimal via les boîtes de dérivation, pieuvres et chemins de câbles.
- ▶ Configurez les règles de ségrégation des câbles dans les cheminements.
- ▶ Produisez automatiquement des vues en coupe de vos chemins de câbles.

## Collaboration

- ▶ Utilisez les plateformes graphiques :
  - AutoCAD®
  - AutoCAD® MEP
  - Revit® MEP
- ▶ Détectez les conflits (HVAC, plomberie, architecture, électricité...) avec AutoCAD® MEP.
- ▶ Suivez facilement les modifications et évolutions du projet.
- ▶ Optimisez le travail collaboratif entre les lots grâce au gestionnaire de projet de AutoCAD® MEP.

## Publication

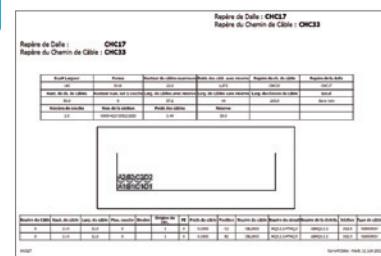
- ▶ Editez :
  - les nomenclatures d'appareillage et légendes,
  - le carnet de tirage des câbles,
  - le carnet de câbles général, par tronçon de chemin de câbles ou par dalle,
  - le carnet de coupes,
  - le carnet de supports de chemins de câbles.
- ▶ Générez automatiquement :
  - les schémas de distribution unifilaires,
  - les synoptiques de distribution courant fort et courant faible,
  - l'étiquetage des équipements,
  - le tracé des câbles.



## LÉGENDES ET NOMENCLATURES SOUS AUTOCAD

Quantité	Nom	Nom du symbole
1	BP Sonnette	
25	Bloc autonome de sécurité 5V	
65	Bouton poussoir	
6	Bouton poussoir	
1	Centrale intrusion	
3	Extracteurs soufflage	
2	Hublot rond 1x52V	
2	Reglette fluo 1x18V	
1	Srène	
3	Spot 2x26V	
12	Spot 3x26V LED encastré Actonno	
3	Tube rond selli fluo étanche 2x36V	
6	Type A1Appoche 2x26V	
5	Type E1 4x19V encastré	
2	Type E2 4x19V encastré	
20	Type E4 3x36V encastré	
1	Type H1 Hublot 52V	
1	Type H2 Hublot 52V	
2	Type H3 Hublot 52V	

## CARNET DE CÂBLES



## 4 bonnes raisons d'utiliser Caneco Implantation

Caneco Implantation améliore la gestion électrique d'AutoCAD® / AutoCAD® MEP / Revit® MEP en proposant :

- ▶ Une **visibilité de contrôle accrue** sur l'installation par la gestion détaillée des circuits.
- ▶ **L'optimisation des résultats de dimensionnement** sur les logiciels de calculs électrique type Caneco BT.
- ▶ La garantie d'une **liaison bidirectionnelle entre le schéma d'armoire de Caneco BT et le plan d'implantation**.
- ▶ La **production de tous les documents nécessaires** à la conception, réalisation, vérification et maintenance de l'installation.



**Avec Caneco Implantation, vous pouvez réduire vos temps d'études et accroître la qualité et la précision de vos dossiers techniques.**

## A qui s'adresse-t-il ?

- ▶ Aux personnels de bureaux d'étude (BE indépendant ou de l'installateur et ingénierie) ;
- ▶ Aux dessinateurs-projeteurs ;
- ▶ Aux exploitants, responsables travaux neufs et services de maintenance des maîtres d'ouvrage.

## Logiciels d'interface

**AutoCAD®**      **AutoCAD®**  
MEP

## Logiciels complémentaires



## Mise à jour, maintenance

Mise à jour par envoi de CD-ROM ou téléchargement depuis le site Internet ALPI et assistance téléphonique fournie par ALPI pour les clients sous contrat de maintenance.

## Formation

Caneco Implantation s'adresse aux utilisateurs ayant une bonne connaissance de l'environnement AutoCAD® ou AutoCAD® MEP dans le domaine électrique.

Pour une bonne utilisation de Caneco Implantation, il est conseillé d'effectuer un stage de deux journées auprès de notre centre de formation.

## Configuration informatique

Environnement : Windows 2000, XP, Vista, W7, W8 (32 et 64 bits).

AutoCAD® ou AutoCAD® MEP ou Revit® MEP à jour installé.

4 Go de RAM recommandés.

Protection par clé électronique (USB) ou flex LM (réseau).

