



Office ELEC, logiciel autonome et complémentaire de Caneco BT, réalise la conception automatisée des armoires de distribution préfabriquées.

Multi-fabricant, Office ELEC détermine et chiffre automatiquement les enveloppes, plastrons, platines et accessoires nécessaires à la mise en place des matériels électriques.

Étude & chiffrage des ARMOIRES BASSE TENSION

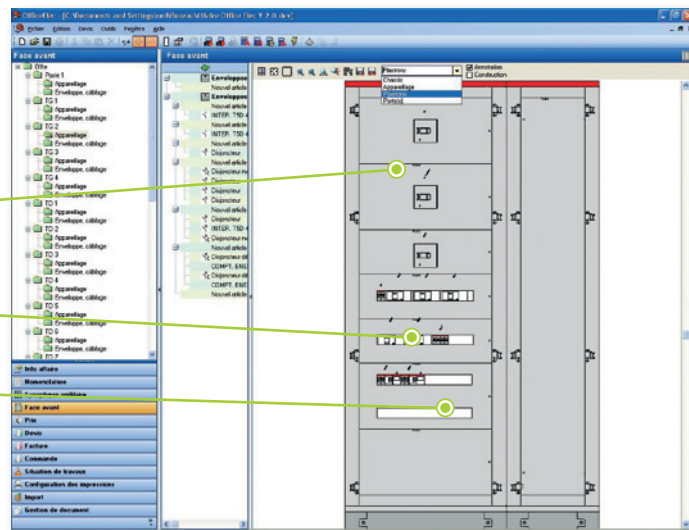
Chiffrez rapidement votre étude Caneco BT :

Grâce au module d'importation, votre étude Caneco BT est reprise avec son arborescence, les références de l'appareillage sont déterminées, puis chiffrées automatiquement.

Choisissez votre vue :
porte, appareillage, plastrons, chassis

Changez d'orientation (horizontal / vertical)
directement sur la face avant

Déplacez appareillage et plastrons
par glisser-déposer

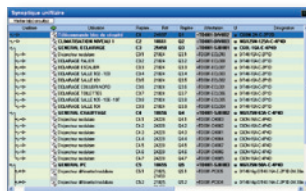


Constituez votre propre Base d'Ouvrages :

Alimentez votre propre base d'ouvrages par des éléments fixes ou variables, provenant des CTM, des tarifs EDIELEC ou même de votre propre base tarifaire.

Bénéficiez de la souplesse d'utilisation du Synoptique Unifilaire intégré afin :

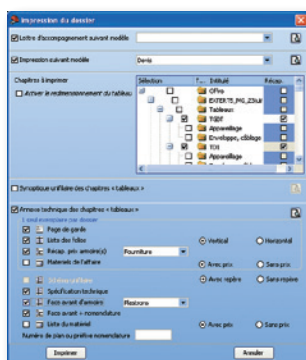
- ▶ De définir aisément l'arborescence de l'armoire,
- ▶ D'obtenir automatiquement le repérage de l'appareillage,
- ▶ De générer automatiquement un schéma.



Choisissez et lancez vos impressions en une seule commande regroupée

Imprimez simultanément :

- ▶ Lettre d'envoi
- ▶ Devis
- ▶ Dossier technique annexé avec page de garde, liste de folios, liste chiffrée et détaillée des matériels.



Accédez au tarif informatisé multi-fabricants EDIELEC :

EDIELEC vous permet d'accéder aux tarifs de plus de 200 fabricants rassemblant 1 150 000 références.

- ▶ Une recherche facilitée par désignation, référence.
- ▶ Des tarifs régulièrement mis à jour par AlpiUpdate.

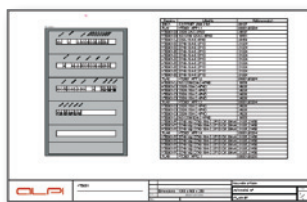
Choisissez aisément votre appareillage :

Office ELEC s'appuie sur les Configureurs Techniques de Matériels EDIELEC (CTM) qui vous guident dans vos choix, pour l'appareillage, leurs auxiliaires et leurs accessoires, ainsi que pour les canalisations.

Ces configureurs sont notamment renseignés avec les catalogues d'ABB, Hager, Legrand, Merlin Gerin, Siemens...



FACE AVANT



SCHEMA UNIFILAIRE



DEVIS

NOMENCLATURE COMMANDE

Pourquoi Office ELEC ?

La conception rapide des armoires électriques préfabriquées était réservée jusqu'à présent aux logiciels des fabricants.

Outre le fait d'être multi-fabricant, Office ELEC apporte :

- ▶ Les puissants logiciels de choix de matériels et accessoires EDIELEC CTM (Choix Technique de Matériels), dont l'ergonomie est homogène quel que soit votre fabricant préféré.
- ▶ La détermination automatique des matériels définis dans Caneco BT.
- ▶ Une facilité et rapidité d'utilisation exemplaire.
- ▶ La possibilité d'éditer les faces avant des armoires tout en conservant la cohérence du chiffrage.
- ▶ La possibilité d'intégrer les plans de faces avant et les nomenclatures dans les plans des armoires constituant le DOE.
- ▶ Une communication facilitée entre Bureaux d'Etudes et Tableautiers :

Office ELEC répond en effet à l'attente du marché d'un moyen efficace de communication entre BE et tableautiers.

Le BE concevant l'installation de distribution avec Caneco BT peut transmettre au tableautier tous les éléments de son étude.

Le tableautier peut ensuite concevoir rapidement, chiffrer et commander les constituants des armoires en réduisant les erreurs et aléas, et enfin retransmettre au BE les schémas et plans.

A qui s'adresse-t-il ?

- ▶ Aux bureaux d'étude (BE indépendant ou de l'installateur)
- ▶ Aux chargés d'affaires qui souhaitent chiffrer rapidement et sûrement les armoires préfabriquées.
- ▶ Aux tableautiers.

Logiciels complémentaires :



Caractéristiques techniques

- ▶ Appareillage concerné : appareillage modulaire, boîtier moulé et ouvert, fixe ou débrochable, jusqu'à 4000 A.
- ▶ Détermination automatique des plastrons, platines et accessoires nécessaires à l'implantation des appareils, suivant des règles modifiables.
- ▶ Détermination automatique des enveloppes en fonction des plastrons et de coefficients de réserve, ajout de gaines latérales, possibilité de traiter des enveloppes de taille différente pour une même armoire.
- ▶ Détermination assistée des jeux de barres horizontaux et verticaux et supports. Edition de leur longueur avec recalcul des supports.
- ▶ Edition de la face avant avec :
 - >> déplacement des plastrons ou appareils par glissé-déposé.
 - >> introduction de réserves, sauts de rangée et de plastrons supplémentaires.
 - >> placement manuel des matériels non implantés automatiquement.
- ▶ Export DXF des vues des faces-avant
- ▶ Impression des faces-avant avec ou sans nomenclatures.
- ▶ Export PDF du synoptique unifilaire.

Commercialisation

Office ELEC est commercialisé, soit en tant que logiciel autonome, soit sous forme de modules complémentaires de Caneco BT, indiqués ci-dessous :

- ▶ G1 : Tarif et Catalogue EDIELEC
- ▶ G2 : Nomenclature & Commandes (G1 Obligatoire)
- ▶ G3 : Armoire de 0 à 630A
- ▶ G4 : Armoire de 0 à 4 000A

Mise à jour, maintenance

Mise à jour des tarifs et catalogue par téléchargement depuis le site Internet ALPI.

Assistance téléphonique fournie par ALPI.

Formation

Pour une parfaite utilisation d'Office ELEC, il est conseillé d'effectuer un stage de formation d'une à deux journées.

Configuration minimale recommandée

Environnement Windows 95,98, NT, 2000,Vista.

Processeur type Pentium IV ou dual core, 1 Ghz.

Mémoire RAM : 512 Mo.

Espace disque : 360 Mo.

Protection par clé électronique (port parallèle ou USB).

