

Sertelec, groupe Cotrelec

Experte de l'électricité industrielle et tertiaire en Nouvelle-Aquitaine, Sertelec fait confiance aux logiciels Caneco d'ALPI pour réaliser des études d'exécution de plus en plus complexes.



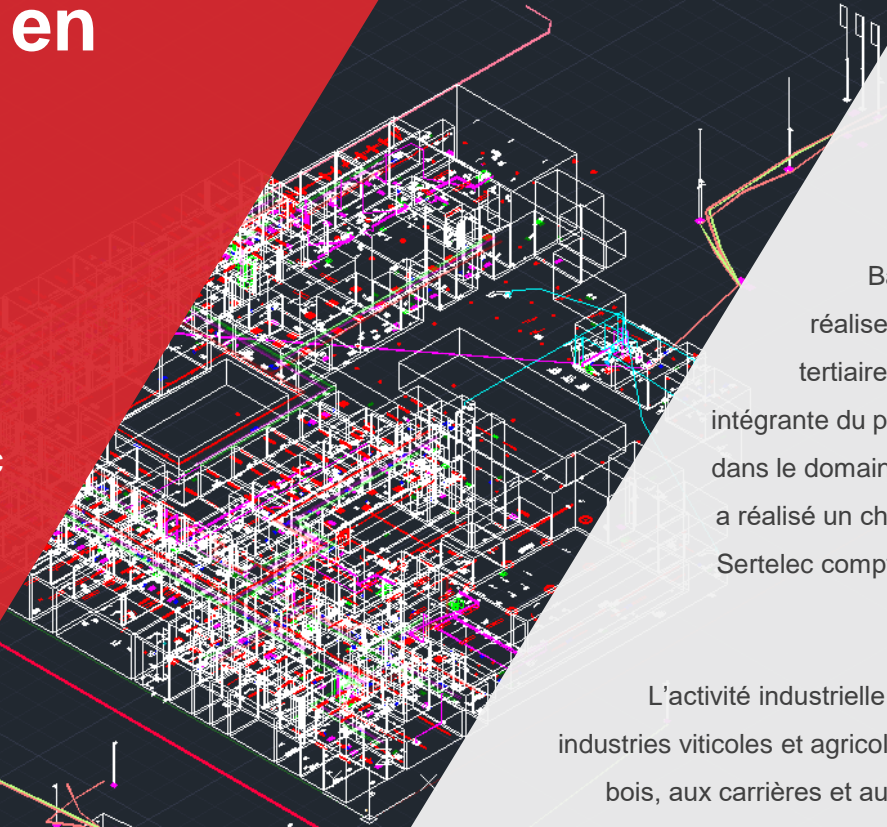
Success Story

Septembre 2021

ALPI
smart electrical modeling solution

Sertelec, l'expert de l'électricité industrielle et tertiaire en Nouvelle-Aquitaine

Retour sur un partenariat qui continue de porter ses fruits avec Laurent Coullerez-Codarini, membre du Bureau d'Études d'exécution de la division électricité tertiaire de la société Sertelec qu'il a rejointe il y a 20 ans.



Basée à Mont-de-Marsan depuis 1988, la société Sertelec réalise les études d'exécution pour des installations électriques tertiaires et industrielles en France et à l'étranger. Elle fait partie intégrante du pôle Électricité au sein du groupe Cotrelec, une référence dans le domaine du BTP dans la région. Cotrelec regroupe 10 filiales et a réalisé un chiffre d'affaires de 34 millions d'euros en 2020. La société Sertelec compte aujourd'hui 49 salariés et a réalisé un chiffre d'affaires de 7,5 millions d'euros en 2020.

L'activité industrielle de Sertelec est vaste : elle s'étend de l'agroalimentaire - industries viticoles et agricoles - au traitement de l'eau et des déchets, mais aussi au bois, aux carrières et aux bases aériennes. Quant à l'électricité tertiaire, Sertelec intervient dans un grand nombre de services publics : hôpitaux, écoles, lieux culturels, complexes touristiques... Le pôle électricité travaille notamment avec les collectivités territoriales, grâce à des projets pour les conseils départementaux et régionaux dans les Landes, le Gers, la Gironde et les Pyrénées-Atlantiques.

```
Commande: *Annuler  
Commande: *Annuler  
Commande: _vs  
Entrez une commande (F1) ou un raccourci clavier (F2) ou un raccourci de menu (F3)  
Conceptuel
```

Caneco, une réponse simple à la complexité grandissante des chantiers

Selon Laurent Coullerez-Codarini, le métier d'installateur a bien changé depuis son arrivée chez Sertelec il y a 20 ans. Au fil des années, un challenge bien précis n'a cessé de redéfinir sa façon de travailler : celui de connecter les différentes expertises et de trouver des processus simplifiant le quotidien des parties prenantes pour réduire la marge d'erreur. C'est donc la quête d'une solution intégrée, simple et intelligente qui a conduit Sertelec à se tourner vers ALPI. Car au départ, rien n'était synchronisé :

“

Le fait d'avoir choisi Caneco nous permet de faire des chantiers beaucoup plus gros que ce qu'on faisait avant, les livrables qui nous sont demandés explosent : certifier chaque circuit, chaque récepteur... sans Caneco, nous n'aurions pas pu traiter la quantité de données et répondre à cette demande.

”

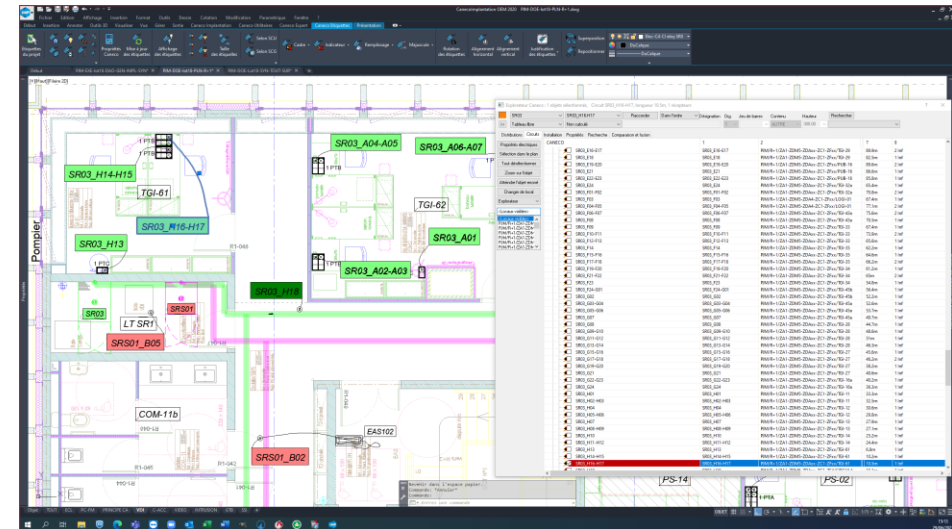
“

Rien ne communiquait ensemble. Tous les plans, les calculs, les schémas ou les petites tâches diverses ... Ces éléments ne communiquaient pas entre eux, et le fait de ressaisir les mêmes informations d'un logiciel à l'autre était source d'erreur.

”

Citations de Laurent Coullerez-Codarini, Bureau d'Études d'exécution

Désireuse de travailler avec une solution logicielle intégrée, Sertelec se tourne vers les solutions d'ALPI en 2018 : Caneco Implantation, Caneco BT et Caneco BIM. Déjà convaincue par l'intérêt du BIM, mais surtout par le fait de faciliter le traitement et l'échange de données électriques sur des projets plus ambitieux, Sertelec s'est donné les moyens de répondre à ses besoins grandissants :



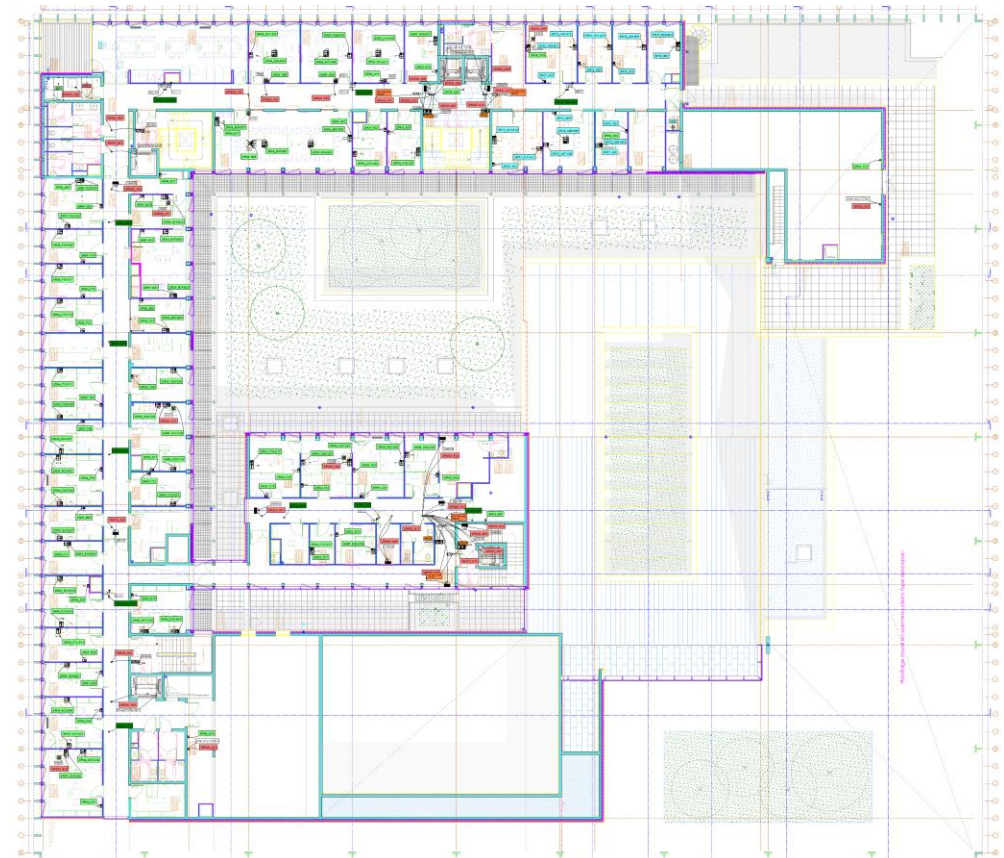
Câblage et routage VDI dans Caneco Implantation

Un projet d'envergure : le nouveau Palais de Justice de Mont-de-Marsan

Leader européen des logiciels de calculs d'installations électriques grâce à son logiciel phare Caneco BT, ALPI s'est imposée comme le premier choix pour Sertelec dans la réalisation des études d'exécution de leur dernier projet de taille : le Palais de Justice de Mont-de-Marsan.

Les études de conception ayant débuté en 2016, Sertelec poursuit le chantier en réalisant les études d'exécution à partir de fin 2018. Les travaux sont ambitieux : 6 800m² sur 3 niveaux avec 1 transformateur 400KVA, 3 cheminements de distribution, 12 000 récepteurs, une dizaine d'armoires divisionnaires et 450 circuits en courant fort.

Malgré la pandémie de Covid-19, Sertelec parvient à livrer le projet en février 2021, en avance de 2 mois sur la date prévue.



Plan de câblage des Systèmes VDI dans Caneco Implantation

Caneco : une expertise au service des ambitions de Sertelec



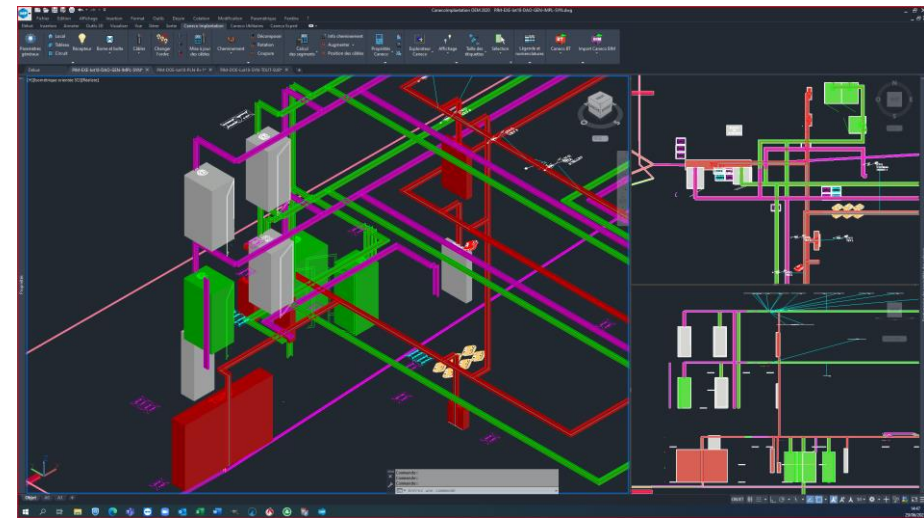
Armoire TGBT calculée dans Caneco BT

Grâce aux logiciels Caneco, Sertelec fournit un DOE (Dossier des Ouvrages Exécutés) numérique complet pour la représentation 3D des encombrements, l'implantation, la documentation et l'étude de l'installation électrique :

“ Caneco Implantation nous permet de faire tout ce dont on a besoin, comme implanter du chemin de câble, et Caneco BT nous permet d'effectuer des calculs, de choisir les câbles, et de vérifier la conformité de l'installation. ”

Ces choix font vite la différence, et Sertelec perçoit un gain de temps considérable qui profite à l'efficacité de son travail quotidien :

“ Les solutions de la suite Caneco permettent surtout de gagner du temps dans la lecture et l'exécution du chantier, en nous donnant l'assurance que l'information est la bonne ou qu'une information n'a pas été oubliée entre le calcul et l'implantation. ”



Vue 3D du TGBT dans Caneco Implantation

Une formation et une assistance technique complémentaires

Depuis 2018, Sertelec a pu bénéficier de plusieurs formations : une première sur les logiciels Caneco Implantation et Caneco BT, donnée à Mont-de-Marsan à 8 dessinateurs, et une autre sur Caneco BIM à Paris.

À ce titre, Laurent Coullerez-Codarini relève un fait qui s'avère être pour lui un vrai bénéfice au quotidien : une continuité logique entre formation et assistance. En effet, chez ALPI, les personnes en charge des formations sont aussi celles qui assistent les clients sur les questions techniques :



Ce sont les formateurs qui font l'assistance et c'est un vrai plus. C'est plus facile pour nous d'expliquer un problème d'utilisation à quelqu'un de familier.



À l'avenir, Laurent Coullerez-Codarini attend beaucoup des capacités de la méthodologie BIM pour aller au-devant d'une digitalisation qui promet toujours plus de fluidité et de simplicité ; notamment pour la synthèse des maquettes numériques, des études techniques et la collaboration avec les autres corps de métier :



Le projet de migration sur Revit me tient particulièrement à cœur car il va nous exonérer de beaucoup de tâches non électriques, notamment grâce à la mise en page automatique. La solution Caneco BIM d'ALPI avec Revit sera pour moi un réel gain de temps.



Maquette 3D du bâtiment du Palais de Justice de Mont-de-Marsan

A propos de Sertelec

Sertelec est une entreprise du Groupe Cotrelec, spécialiste des travaux publics et de l'électricité industrielle et tertiaire

Activité : installateur en électricité tertiaire et industrielle

Siège social : Mont-de-Marsan (40)

Date de création : 1988

Effectif : 49 salariés

Chiffre d'affaires : 7,5 millions € en 2020


www.cotrelec.com






Sertelec
cotrelec

En bref



 1, boulevard Charles de Gaulle - 92707 Colombes Cedex - France

 +33 1 47 52 97 27  infos@alpi.fr  www.alpi.fr